



04

Madera

- Ingletadoras274 a 276
- Mesas de corte276 y 277
- Sierra con mesa deslizable277
- Combinadas278
- Cepillos de regruesar279 y 280
- Sierras de cinta281 a 283
- Lijadoras de banda y disco284
- Afiladora285

www.dismak.com



- Sierras de marquetería286
- Banco con soporte extensible287
- Caballetes287
- Rodillos con soporte287
- Tornos288 y 289
- Astilladoras de troncos290 y 291
- Sistemas de aspiración292 y 293

www.dismak.com

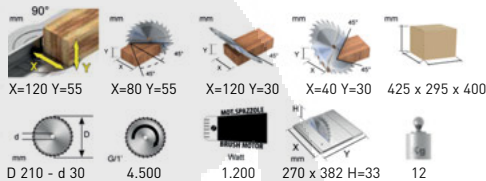
Silver 210 new



Monofásicas
230 V - 50 Hz

Disco y mordaza de serie.

Silver-Green



Antes: 186€ Dto: 3%

180€

Silver 210 new
412211

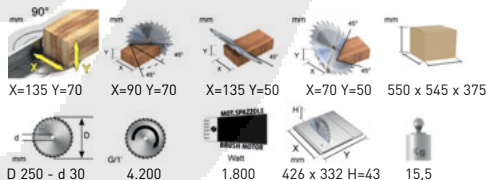
G-250



Monofásicas
230 V - 50 Hz

Disco y mordaza de serie.
Marcación de guía de corte por láser.

Silver-Green



Antes: 306€ Dto: 5%

290€

G-250
412256

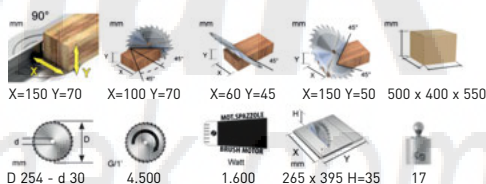
250



Monofásicas
230 V - 50 Hz

Disco y mordaza de serie.

orange



Antes: 335€ Dto: 3%

325€

250
412252

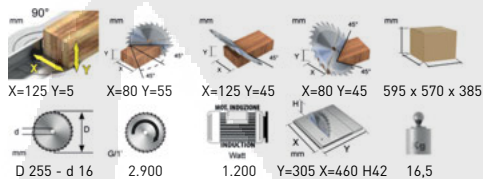
250 PRO

compa

Disco y mordaza de serie.
Motor de inducción.

Monofásicas
230 V - 50 Hz

Silver-Green



NEW

Antes: 514€ Dto: 3%

499€

250 PRO
412560

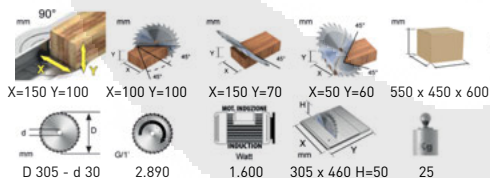
305-100

compa

Disco y mordaza de serie.
Marcación de guía de corte por láser.
Motor de inducción.

Monofásicas
230 V - 50 Hz

orange



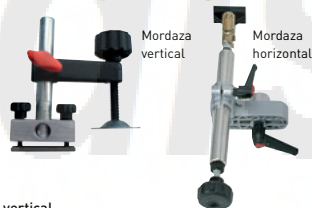
Antes: 729€ Dto: 12%

641€

305-100
412360

Accesorios para ingletadoras

compa



Código

P.V.P.



Discos de corte de precisión con tolerancias mínimas. Placas de primera calidad, endurecidas. Hojas de corte T.C.T. Ranuras de corte láser controlan la expansión de la hoja causada por el calor y la fuerza centrífuga.

- Mordaza vertical	410059	89€
- Mordaza horizontal	410014	115€
- Reductor Ø 30 / 25,4 mm	425254	3,95€
- Disco Ø 210 mm / Ø 30 mm / 30 Z (madera)	425030	59€
- Disco Ø 250 mm / Ø 30 mm / 40 Z (madera)	425040	79€
- Disco Ø 250 mm / Ø 30 mm / 60 Z (madera)	425060	97€
- Disco Ø 250 mm / Ø 30 mm / 80 Z (aluminio)	425080	147€

	Código	P.V.P.
- Disco Ø 300 mm / Ø 30 mm / 72 Z (madera)	430072	105€
- Disco Ø 300 mm / Ø 30 mm / 96 Z (madera)	430196	128€
- Disco Ø 300 mm / Ø 30 mm / 96 Z (aluminio)	430096	157€
- Disco Ø 305 mm / Ø 30 mm / 72 Z (madera)	430572	115€
- Disco Ø 305 mm / Ø 30 mm / 96 Z (aluminio)	430584	157€

KGZ 305 E

Ingletadora con función de tracción.



- Equipada con arranque suave
- Placa base y cabezal giratorio hechos de fundición de aluminio. Compacto, robusto y fácil de transportar.
- Ajuste infinito doble inglete y doble inclinación.
- Guías de alineación ajustables y soporte lateral extensible para piezas de trabajo largas.
- Doble ajuste de límite de profundidad de corte con una sencilla parada por interruptor.
- Con función de tracción para rango de corte prolongado.
- Con boquilla de aspiración para la bolsa de recolección de polvo o conexión de una unidad de aspiración externa.

- Mordaza para fijar la pieza.

Disco de serie



- Doble ajuste límite de profundidad de corte.



- Con doble inclinación y doble inglete de serie.



- Incluye mordaza para fijar la pieza de trabajo de serie.

- Incluye mordaza y dispositivo de sujeción de la pieza de trabajo.
- Láser para comprobación de la posición de la línea de corte.

Antes: 317€ Dto: 5%

301€

KGZ 305 E
5702305

Modelo	KGZ 305 E
Código	5702305
Potencia del motor	2 kW / 230 V
Nº de revoluciones	4.500 r.p.m.
Ø del disco	305 mm
Capacidad de corte en inclinación/ingletado (al x an)	
A 0°/0°	100 x 340 mm
A 45°/0° por la izquierda	40 x 340 mm
A 45°/0° por la derecha	40 x 340 mm
A 0°/45° por la izquierda	100 x 240 mm
A 45°/45° por la izquierda	40 x 240 mm
A 45°/45° por la derecha	40 x 240 mm
Dimensiones máx. (l x an x al)	835 x 570 x 790 mm
Peso neto	23 kg

ACCESORIOS OPCIONALES

	Código	P.V.P.
- Disco 305 x 3,2 x 30 mm, T60 WZ neg 5°	5260306	120€
Especialmente apropiada para corte de chapa		
- Disco 305 x 3,2 x 30 mm, T72 TF neg	5260305	143€
para metales no férricos, perfiles plásticos		

TKS 315 E



Disco de serie

- El tope paralelo corta paralelos, chafalán y angulares.

Utilizable como sierra de mesa en interiores o como sierra circular en construcción.

- Mesa de la máquina dimensionada hecha de acero galvanizado de serie contra la corrosión.
- La extensión de la mesa standard puede también montarse como una extensión de ancho de la tabla.
- Carro deslizante montado sobre cojinetes de bolas con tope de inglete y guía de corte adicional que asegura el guiado de la pieza y los cortes precisos.
- Hoja de sierra con inclinación de 0° a 45°, preciso y exacto en el grado y fácilmente ajustable por medio de mandos en cruz.
- Conexión central para succión de gran diámetro, 100 mm.
- La altura de la hoja de sierra también se ajusta por medio de la manivela al frente del operario.
- Incluye cubierta de hoja de sierra con conexión de succión integrada.

La imagen muestra el montaje opcional con la extensión de anchura de mesa o extensión de largo.

- El ajuste de altura de la hoja de sierra se realiza por medio de la manivela situada al frente del operario.

Antes: 377€ Dto: 5%

358€

TKS 315 E (230 V)
5903315
TKS 315 E (400 V)
5903316

Modelo	TKS 315 E
Código (230 V)	5903315
Código (400 V)	5903316
Potencia del motor	(230 V) 2,7 CV / 2 kW (400 V) 3,8 CV / 2,8 kW
Ø máx. ext. / int. del disco	315 / 30 mm
Altura máxima de corte 90° / 45°	83 / 60 mm
Ángulo de inclinación del disco	0 - 45°
Dimensiones de la mesa	800 x 550 mm
Altura de la mesa	800 mm
Nº de revoluciones	2.800 r.p.m.
Ø conector aspiración	superior 38 mm / inferior 100 mm
Peso neto	56 kg

ACCESORIOS OPCIONALES

	Código	P.V.P.
- Disco de sierra Ø 315 mm, 28 dientes	5263128	57€



Mesa de corte

Con múltiples usos para trabajos de interior, construcción de muebles o en trabajos con sierras circulares. Práctico ajuste de altura y de corte del conjunto de sierras. Potente motor que incluso puede con la madera prensada.

Fácil de transportar.



- Interruptor paro-marcha con pulsador de emergencia.
- Apagado bloqueable.



TKS 315 Pro (400 V) con alargó de mesa opcional.

Modelo	TKS 315 Pro
Código (230 V)	5903251
Código (400 V)	5903253
Potencia del motor	(230 V) 3 CV / 2,2 kW (400 V) 3,8 CV / 2,8 kW
Ø máx. ext. / int. del disco	315 / 30 mm
Altura máxima de corte 90° / 45°	90 / 50 mm
Ángulo de inclinación del disco	0 - 45°
Dimensiones de la mesa	800 x 550 mm
Altura de la mesa	810 mm
Nº de revoluciones	2.800 r.p.m.
Ø conector aspiración	superior 38 mm / inferior 100 mm
Dimensiones (l x an x al)	2.000 x 1.360 x 1.000 mm
Peso neto	44 kg

Antes: 598€ Dto: 5%

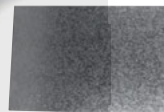
568€

TKS 315 Pro (230 V)
5903251

TKS 315 Pro (400 V)
5903253



Las patas plegables hacen que sea ideal para el transporte o para el ahorro de espacio de almacenamiento.



ACCESORIOS OPCIONALES

	Código	P.V.P.
- Disco de sierra Ø 315 mm, 28 dientes	5263128	57€
- Alargó de mesa a la derecha adicional	5913251	55€
- Perfil de aluminio para tope de inglete	5910315	11€
- Reductor Ø 100 / 60 mm	5142427	25€

Sierra con mesa deslizable

Para aficionados al bricolaje más exigentes y profesionales del sector.

- Fabricación robusta y precisa con mesa móvil.
- Mesa de trabajo de hierro fundido que permite el corte sin vibraciones.
- Soporte telescópico extensible de -45° a 45°.
- Hoja de sierra de inclinación de 0° a 45° ajustable mediante volante con escala.
- Altura de la hoja regulable mediante un volante.
- Toma aspiración central Ø 100 mm.
- Hoja de sierra con protector integrado con toma para aspiración de Ø 38 mm.



Modelo	TKS 250 SC
Código	5900255
Potencia del motor	(230 V) 3,4 CV / 2,5 kW (400 V) 3,4 CV / 2,5 kW
Ø máx. del disco	254 mm
Altura máx. de corte 45°/90°	42 / 80 mm
Anchura de corte con tope	900 mm
Inclinación de la hoja	45° / 90°
Inglete	45° (izquierda/derecha)
Dimensiones de la mesa	800 x 348 mm
Altura de la mesa	895 mm
Dimensiones mesa corrediza	1.300 mm
Extensión de la mesa (L x an)	800 x 355 mm
Nº de revoluciones	4.000 r.p.m.
Ø conector aspiración	superior 38 mm / inferior 100 mm
Dimensiones (l x an x al)	950 x 760 x 1.030 mm
Peso neto	190 kg

Disponble bajo pedido.

Antes: 2.306€ Dto: 5%

2.191€

TKS 250 SC (230 V)
5900256

TKS 250 SC (400 V)
5900255



Limitador de ángulo



Soporte suelo

ACCESORIOS OPCIONALES

	Código	P.V.P.
- Limitador de ángulo	5910259	27,50€
- Soporte suelo	5910258	82€
- Hoja de sierra diente plano uso general, 18Z	5262518	26€
- Hoja de sierra madera dura y acabados, 24Z	5262524	25€
- Hoja de sierra madera maciza y tablas, 40Z	5262522	30€
- Hoja de sierra madera chapada plásticos, melaminas, 80Z	5262581	41€



La solución de gran nivel para el aserrado, moldurar, fresado, cepillado de superficie, regreuso y escopleado.

- Mesa de deslizamiento seguro y fácil durante el aserrado y fresado.
- Ángulo ajustable versátil con guía para el trabajo de dimensiones precisas.
- Con opciones de conexión a un sistema de aspiración para un trabajo pulido.
- Adecuado para uso portátil en la obra de construcción o estacionario en el taller.



Banco de trabajo no incluido.

Antes: 1.135€ Dto: 8%

1.044€

UMK 6
5905600

Modelo	UMK 6
Código	5905600
SIERRA CIRCULAR	
Dimensiones mesa corredera	120 x 740 mm
Desplazamiento del carro	500 mm
Ø máx. de la hoja de sierra	200 mm
Velocidad de la hoja de sierra	4.200 r.p.m.
Altura máx. de corte	65 mm
Dimensiones mesa de trabajo	620 x 300 mm
CEPILLADORA	
Ancho de trabajo	154 mm
Superficie de cepillado	620 mm
Eliminación máx.	1,5 mm
Velocidad de rotación	6.000 r.p.m.
Nº de cuchillas de cepillado	2
REGRESADORA	
Longitud de la mesa	320 mm
Anchura de corte	154 mm
Altura de paso mín./máx.	9 / 92 mm
Eliminación máx.	1 mm
Velocidad de avance	7 m/min.

TUPI	
Cono del husillo	12 mm
Alojamiento herramientas	6 / 8 mm
Regulación de altura del cabezal	0 - 42 mm
Velocidad de giro	9.000 r.p.m.
ESCOPLEADORA	
Dimensiones de la mesa	260 x 125 mm
Capacidad del portabrocas	13 mm
Desplazamiento taladro hueco	6 / 8 / 10 mm
Altura de la ranura	95 mm
Movimiento transversal	60 mm
Movimiento longitudinal [profund.]	45 mm
GENERAL	
Potencia del motor	1 kW / 230 V
Peso neto	49 kg
Ø de aspiración	58 mm
Ø de aspiración tupi	50 mm
Ø boquillas de asp. protector hoja	21 mm

ACCESORIOS INCLUIDOS

Juego de cuchillas cepillar/planear (2 piezas) hoja de sierra, 200 x 30 x 2,6 mm, Z20, carro deslizante para sierra y tupi, hoja de sierra, 200 x 30 x 2,6 mm, Z20, carro deslizante para sierra y tupi, parada de múltiples funciones.

ACCESORIOS OPCIONALES

	Código	P.V.P.
- Hoja de sierra 200x30x2,8 mm Z24	5260200	47€
- Juego de cuchillas (2 piezas)	5916000	14€
- Juego de brocas de Ø 6, 8, 10 mm	5916002	41€
- Banco de trabajo con ruedas	5916005	55€

Baby-KOMPACTA 250-TV



Con 2 motores



KOMPACTA

CEPILLADORA	
Mesa de trabajo	250 x 960 mm
Ø eje del cepillo	72 mm
Nº de cuchillas	3
Dimensiones de cuchillas	260 x 30 x 3 mm
Altura mín. cuchillas	20 mm
Velocidad de rotación	4.000 r.p.m.
Eliminación máx.	3 mm
Ø conector aspiración	100 mm
Guía cepillo inclinable	0º-45º
Potencia del motor	2,2 kW / 230 V
REGRESADORA	
Mesa de trabajo	250 x 600 mm
Eliminación máx.	3 mm
Velocidad de avance	6,5 m/min
Altura mín. de trabajo	6 mm
Altura máx. de trabajo	120 mm
Ø conector aspiración	100 mm
Potencia del motor	2,2 kW / 230 V

Modelo	Baby-KOMPACTA 250-TV
Código	414251
Dimensiones embalaje	1.130 x 800 x 620 mm
Peso neto	231 kg

SIERRA CIRCULAR	
Ø de la hoja	250 x 30 mm
Velocidad de rotación	3.500 r.p.m.
Altura máx. de corte a 90º	70 mm
Ø conector aspiración	100 mm
Ø conector aspiración prot.	40 mm
Potencia del motor	2,2 kW / 230 V
TUPI	
Ø eje portaherramientas	20 (30) mm
Velocidad de rotación	8.100 r.p.m.
Carrera útil eje	40 mm
Ø máx. herramienta	72 mm
Ø conector aspiración	100 mm
Mesa de trabajo	250 x 850 mm
Potencia del motor	1,2 kW / 230 V
ESCOPLEADORA	
Mesa de trabajo	360 x 120 mm
Mandril tipo Westcott®	1,5 - 16 mm
Ø máx. herramienta	16 mm
Velocidad de rotación	4.000 r.p.m.
Carreras vert.-horiz.-transv.	70 - 120 - 90 mm
Potencia del motor	2,2 kW / 230 V
CARRO	
Dimensiones mesa auxiliar	490 x 300 mm
Sierra de mesa deslizante	775 mm

6 funciones:

- Cepilladora
- Regresadora
- Sierra circular
- Tupi
- Carro para escuadrar
- Escopleadora

Antes: 2.793€ Dto: 5%

2.653€

Baby-KOMPACTA 250-TV
414251

Cepilladora-regruesadora compacta, portátil para el bricolaje y uso profesional.

- Ideal para uso móvil debido a su tamaño pequeño y compacto
- Para uniones angulares exactas (90°) y cepillado de madera maciza, tableros, tablonos y listones.
- Ajuste fácil y preciso de la extracción de viruta con una precisión en el grueso de hasta 2 mm.
- Entrada de la pieza automática.
- Rodillos de entrada de acero dentado para el avance uniforme y constante de la madera.
- Rodillos de avance y extracción de caucho para superficies de madera de regueso.
- Parada de cepillado de aluminio de inclinación continua desde 0° hasta 45°.
- Mesa de carpintería en fundición de aluminio.
- Bloque de corte incluyendo 2 cuchillas planas de acero rápido.



- El tope de aluminio es inclinable un 45°. La inclinación ajustada se puede leer de forma cómoda en una escala. (figura muestra ADH 250).



- El plano de hierro está cubierto por una protección con anclaje manual rápido. La eliminación de viruta requerida para el regueso se ajusta fácilmente hasta 2 mm por manivela con una escala de fácil lectura. (figura muestra ADH 250).



- ADH 250 ofrece un compartimento integrado de almacenamiento. Así por ejemplo se puede guardar una pequeña llave de servicio ahorrando espacio.



ADH 200 equipada de serie con succión integrada y bolsa recolectora de virutas.



ADH 250 convertida en máquina de regueso.



ADH 305

Modelo	ADH 200	ADH 250	ADH 305
Código	5905200	5905250	5905305
Potencia del motor	1,5 kW / 230 V	1,5 kW / 230 V	1,8 kW / 230 V
Anchura cepillo máx.	204 mm	254 mm	305 mm
Altura de trabajo mín./máx.	5 / 120 mm	6 / 160 mm	6 / 160 mm
Cepillo máx.	2 mm	2 mm	2 mm
Nº de cuchillas	2	2	2
Ø onda de cepillo	50 mm	50 mm	50 mm
Nº de revoluciones	8.500 r.p.m.	8.500 r.p.m.	9.500 r.p.m.
Dimensiones de la mesa	737 x 210 mm	1.050 x 260 mm	1.075 x 310 mm
Dimensiones mesa regruesadora	255 x 204 mm	450 x 254 mm	500 x 305 mm
Tope paralelo	590 x 102 mm	610 x 122 mm	610 x 127 mm
Ø conector aspiración	58 mm	80 mm	100 mm
Dimensiones (l x an x al)	800 x 450 x 400 mm	1.150 x 500 x 570 mm	1.180 x 595 x 570 mm
Peso neto	29 kg	40 kg	42 kg

ACCESORIOS OPCIONALES

	Código	P.V.P.
- Cuchilla cepillado ADH 200 (2 uds.)	5915200	15€
- Cuchilla cepillado ADH 250 (2 uds.)	5915250	18€
- Cuchilla cepillado ADH 305 (2 uds.)	5915300	26€
- Bolsa de recambio ADH 200	5915201	10€
- Reductor Ø 60 / 100 mm	5142427	25€
- Reductor Ø 80 / 60 mm	5142426	26€
- Reductor Ø 80 / 100 mm	5142421	29€

Antes: 401€ Dto. 5%

381€

ADH 200
5905200

Antes: 662€ Dto. 5%

629€

ADH 250
5905250

Antes: 719€ Dto. 3%

697€

ADH 305
5905305

ADH 260

Regruesadora-cepilladora combinada con una anchura de cepillado de 260 mm.



Antes: 1.083€ Dto: 3%

1.051€

ADH 260
5903260



El tren de ruedas de serie con dos guías/ poleas permite un transporte sencillo. Para mover la máquina sólo hay que pisar las asas inferiores, de manera que las ruedas se coloquen abajo. Después, un muelle devuelve la estructura a la posición inicial.

Modelo	ADH 260
Código	5903260
Potencia del motor	2,7 CV / 2 kW / 230 V
Anchura cepillo máx.	260 mm
Cepillo máx.	3 mm
Nº de cuchillas	2
Ø onda de cepillo	63 mm
Nº de revoluciones del motor	2.800 r.p.m.
Velocidad de avance	5 m/min.
Dimensiones de la mesa	1.030 x 280 mm
Dimensiones mesa regruesadora	260 x 400 mm
Nº de revoluciones de las cuchillas	6.500 r.p.m.
Ø conector aspiración	100 mm
Peso neto	66 kg

ACCESORIOS OPCIONALES

	Código	P.V.P.
- Cuchilla cepillado (2 uds.)	5913260	50€
- Reductor Ø 100 / 60 mm	5142427	25€

ADH 310

Para aficionados al bricolaje más exigentes y profesionales del sector.



Indicador digital en el volante para ajustar la altura de la cepilladora.



Antes: 2.113€ Dto: 3%

2.049€

ADH 310
5903300

- Acabado de gran calidad y diseño compacto.
- Para cepillar tablas de madera maciza, tablones y listones.
- Mesa de espesor de precisión con guía cuádruple, rodillos de entrada de acero estriadados para un avance uniforme y alimentación de madera constante.
- Un rodillo de salida de goma protege la superficie trabajada.
- Pantalla digital a la altura de la mesa de regrueso con una escala de 20 cm para mayor comodidad.
- Mesa de hierro fundido de gran espesor.
- Interruptor de parada de emergencia con cierre.

Modelo	ADH 310
Código	5903300
Potencia del motor	2,75 kW / 400 V
Dimensiones de la mesa	605 x 330 mm
Dimensiones mesa de regruesar	520 x 312 mm
Ancho de trabajo máx.	310 mm
Altura de paso máx.	250 mm
Profundidad de corte máx.	3 mm
Nº de cortar cuchillos	3
Ø eje planear	70 mm
Velocidad del eje planear	5.300 r.p.m.
Velocidad de avance	7 m/min.
Ø conector tubo de aspiración	100 mm
Dimensiones (l x an x al)	1.300 x 1.000 x 1.300 mm
Peso neto	170 kg

ACCESORIOS OPCIONALES

	Código	P.V.P.
- Cuchilla de recambio (3 uds)	5913311	75€

- Interruptor de parada emergencia bloqueable.

Sierras de cinta para madera para aficionados al maquetismo y al bricolaje más exigentes y profesionales del sector.

HBS 251 y HBS 351-2

- Construcción soldada resistente a la torsión.
- Corte seguro y sin desvío en madera, plástico y metales no ferrosos.
- Tope limitador paralelo de aluminio con sistema de sujeción de accionamiento rápido excéntrico y escala.
- Mesa de corte precisa de fundición gris y con superficie pulida, inclinable de 0° a 45° con escala.
- Volante de precisión de aluminio moldeado con revestimiento especial para una mayor vida útil de la cinta de sierra.
- La máquina dispone de un sistema de interruptor de seguridad que detiene su funcionamiento si detecta la apertura de la puerta y además impide que arranque involuntariamente.

HBS 400, HBS 471 y HBS 473

- Sierra de cinta profesional con base cerrada.
- Tensión correcta de la sierra por pala excéntrica en la parte trasera de la máquina sin cambiar el ajuste estándar de tensión de la máquina.
- Su volante de fundición gris facilita una suave recorrida.
- Mesa inclinable de 0 a 45°.
- HBS 400: Incluye tope paralelo de aluminio, funcionamiento suave con cierre de acción rápida en una sólida barra guía redonda.
- HBS 471 y HBS 473: Tope longitudinal de aluminio con sujeción rápida excéntrica y escala.
- Regulable con dos velocidades de serie.
- Anchura de corte ajustada de lectura fácil mediante una escala.
- Apto para sierras de cinta de 6 hasta 25 mm.



- Tope limitador paralelo de aluminio con sistema de sujeción de accionamiento rápido excéntrico, sencillo y práctico de usar y además se puede desplazar.



HBS 251 en estructura estándar con limitador de ángulo opcional.

HBS 351-2 en estructura estándar con limitador de ángulo opcional.

HBS 400

HBS 471 / HBS 473

Modelo	HBS 251	HBS 351-2	HBS 400	HBS 473
Código	5900251	5900351	5900410	5900473
Potencia del motor	350 W / 230 V	1 kW / 230 V	1,5 kW / 230 V	1,5 kW / 400 V
Anchura máx. de corte	245 mm	345 mm	416 mm	465 mm
Altura máx. de corte	120 mm	200 mm	305 mm	285 mm
Velocidad de corte	696 m/min.	438 / 900 m/min.	460 / 980 m/min.	460 / 980 m/min.
Longitud de la cinta de sierra	1.790 mm	2.490 mm	3.378 mm	3.455 mm
Dimensiones de la mesa (l x an)	290 x 290 mm	548 x 400 mm	530 x 480 mm	535 x 485 mm
Ø conector aspiración	58 mm	100 mm	2 x 100 mm	100 mm
Dimensiones (l x an x al)	420 x 330 x 880 mm	520 x 380 x 1.155 mm	765 x 520 x 1.750 mm	800 x 490 x 2.000 mm
Peso neto	32 kg	70 kg	135 kg	146 kg

Antes: 359€ Dto: 12%

316€

HBS 251
5900251

Antes: 719€ Dto: 12%

633€

HBS 351-2
5900351

Antes: 1.454€ Dto: 10%

1.309€

HBS 400
5900410

Antes: 1.586€ Dto: 10%

1.427€

HBS 471 [230 V]
5900471

Antes: 1.586€ Dto: 10%

1.427€

HBS 473 [400 V]
5900473



Sierras de cinta para madera para aficionados al maquetismo y al bricolaje más exigentes y profesionales del sector, con guía de precisión de 3 rodillos superior/inferior.

Modelo	HBS 351	HBS 431 (230 V)	HBS 433 (400 V)	HBS 533
Código	5153501	5154301	5154303	5155303
Potencia del motor	550 W / 230 V	1,5 kW / 230 V	1,5 kW / 400 V	2,25 kW / 400 V
Anch. máx. de corte con tope	321 mm	370 mm	370 mm	474 mm
Anch. máx. de corte sin tope	346 mm	410 mm	410 mm	514 mm
Altura máxima de corte	200 mm	270 mm	270 mm	270 mm
Velocidad de corte	650/400 m/min.	900/450 m/min.	900/450 m/min.	850/430 m/min.
Longitud de la cinta de sierra	2.562 mm	3.345 mm	3.345 mm	3.865 mm
Dimensiones de la mesa	495 x 356 mm	610 x 431 mm	610 x 431 mm	680 x 530 mm
Inclinación de la mesa	-10° - +45°	-10° - +45°	-10° - +45°	-10° - +45°
Ø de la rueda del volante	356 mm	430 mm	430 mm	530 mm
Dimensiones (l x an x al)	610 x 445 x 1.753 mm	768 x 512 x 2.048 mm	768 x 512 x 2.048 mm	1.024 x 793 x 2.048 mm
Peso neto	80 kg	130 kg	130 kg	163 kg
Ø conector aspiración	100 mm	2 x 100 mm	2 x 100 mm	2 x 100 mm

Antes: 898€ Dto: 5%

854€

HBS 351
5153501

Antes: 1.797€ Dto: 5%

1.707€

HBS 431 (230 V)
5154301

Antes: 1.808€ Dto: 5%

1.718€

HBS 433 (400 V)
5154303

Antes: 2.210€ Dto: 5%

2.099€

HBS 533
5155303



HBS 351 HBS 433



HBS 633 S

HBS 533 S / HBS 633 S

Sierras de cinta para madera precisas, de estructura resistente con sistema de extracción rápida de la cinta ideales para el usuario profesional.



Dispositivo láser de línea de corte.



Tope limitador paralelo estable, fabricado en fundición gris.



Guía de cinta de sierra de 3 rodillos de precisión, con rodillos de guía de cerámica.

Modelo	HBS 533 S	HBS 633 S
Código	5155313	5156303
Potencia del motor	5,1 CV / 3,75 kW / 400 V	5,1 CV / 3,75 kW / 400 V
Anchura máxima de corte con tope	465 mm	570 mm
Anchura máxima de corte sin tope	510 mm	610 mm
Altura máxima de corte	350 mm	400 mm
Velocidad de corte	1.400 m/min.	1.615 m/min.
Longitud de la cinta de sierra	4.190 mm	4.600 mm
Dimensiones de la mesa	750 x 530 mm	850 x 600 mm
Inclinación de la mesa	0° - +45°	0° - +45°
Ø de la rueda del volante	530 mm	630 mm
Guías de precisión	superior / inferior	superior / inferior
Dimensiones (l x an x al)	1.000 x 720 x 2.040 mm	1.190 x 750 x 2.060 mm
Peso neto	305 kg	380 kg
Ø conector aspiración	2 x 100 mm	2 x 100 mm

Antes: 3.235€ Dto: 5%

3.073€

HBS 533 S
5155313

Antes: 4.019€ Dto: 5%

3.818€

HBS 633 S
5156303

Hojas de sierra

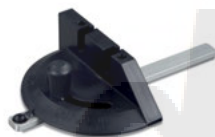


Calidad
Made in
Germany

	Código	P.V.P.
Para HBS 251		
- 6,0 x 0,65 x 1.790 mm / 6 ZZ para madera - cortes curvos	5160251	19,50€
- 12,0 x 0,4 x 1.790 mm / 4 ZZ para madera - cortes rectos	5160252	19,50€
- 6,0 x 0,65 x 1.790 mm / 14 ZZ para plásticos, metales no férreos	5160250	19,50€
Para HBS 351-2		
- 6,0 x 0,65 x 2.490 mm / 6 ZZ para madera - cortes curvos	5160352	22€
- 12,0 x 0,5 x 2.490 mm / 4 ZZ para madera - cortes rectos	5160353	22€
- 16,0 x 0,5 x 2.490 mm / 4 ZZ para madera - cortes rectos	5160354	22€
- 6,0 x 0,65 x 2.490 mm / 14 ZZ para plásticos, metales no férreos	5160351	22€
Para HBS 400		
- 6,0 x 0,65 x 3.378 mm / 6 ZZ para madera	5160401	24,50€
- 10,0 x 0,5 x 3.378 mm / 4 ZZ para madera	5160402	24,50€
- 16,0 x 0,5 x 3.378 mm / 4 ZZ para madera	5160403	25€
- 20,0 x 0,5 x 3.378 mm / 4 ZZ para madera	5160404	25€
- 25,0 x 0,5 x 3.378 mm / 4 ZZ para madera	5160405	25€
Para HBS 471 y HBS 473		
- 6,0 x 0,5 x 3.455 mm / 4 ZZ para madera	5163806	30€
- 10,0 x 0,5 x 3.455 mm / 5 ZZ para madera	5163810	31€
- 15,0 x 0,5 x 3.455 mm / 5 ZZ para madera	5163815	32€
- 20,0 x 0,5 x 3.455 mm / 6 ZZ para madera	5163820	33€
- 25,0 x 0,5 x 3.455 mm / 6 ZZ para madera	5163825	34€
- 3,0 x 0,65 x 3.455 mm / 14 ZZ para plásticos, metales no férreos	5163233	27€
- 6,0 x 0,65 x 3.455 mm / 14 ZZ para plásticos, metales no férreos	5163236	29€
Para HBS 351		
- 6 x 0,65 x 2.562 mm / 6 ZZ para madera	5160359	21€
- 10 x 0,5 mm x 2.562 mm / 4 ZZ para madera	5160360	22€
- 12 x 0,5 x 2.562 mm / 4 ZZ para madera	5160361	22€
- 15 x 0,5 mm x 2.562 mm / 4 ZZ para madera	5160362	22€
- 12 x 0,5 x 2.562 mm / A3 ZZ para plásticos, metales no férreos	5163716	14€

	Código	P.V.P.
Para HBS 431 / HBS 433		
- 6 x 0,65 x 3.345 mm / 6 ZZ para madera	5160431	24€
- 10 x 0,5 x 3.345 mm / 4 ZZ para madera	5160432	25€
- 16 x 0,5 x 3.345 mm / 4 ZZ para madera	5160433	25€
- 20 x 0,5 x 3.345 mm / 4 ZZ para madera	5160434	26€
- 25 x 0,5 x 3.345 mm / 4 ZZ para madera	5160435	27€
Para HBS 533		
- 10 x 0,5 x 3.865 mm / 4 ZZ para madera	5160531	27€
- 16 x 0,5 x 3.865 mm / 4 ZZ para madera	5160532	28€
- 20 x 0,5 x 3.865 mm / 4 ZZ para madera	5160533	29€
- 25 x 0,5 x 3.865 mm / 4 ZZ para madera	5160534	30€
Para HBS 533 S		
- 10 x 0,5 x 4.190 mm / 4 ZZ para madera	5160535	27€
- 16 x 0,5 x 4.190 mm / 4 ZZ para madera	5160536	27€
- 20 x 0,5 x 4.190 mm / 4 ZZ para madera	5160537	27€
- 25 x 0,5 x 4.190 mm / 4 ZZ para madera	5160538	29€
Para HBS 633 S		
- 10 x 0,5 x 4.600 mm / 4 ZZ para madera	5160631	28€
- 16 x 0,5 x 4.600 mm / 4 ZZ para madera	5160632	29€
- 20 x 0,5 x 4.600 mm / 4 ZZ para madera	5160633	30€
- 25 x 0,5 x 4.600 mm / 4 ZZ para madera	5160634	32€
- 30 x 0,6 x 4.600 mm / 4 ZZ para madera	5160635	33€
- 25 x 0,5 x 4.600 mm / A3 ZZ para plásticos, metales no férreos	5166326	59€

Limitador de ángulo



Limitador de ángulo HBS 251



Limitador de ángulo HBS 351-2

	Código	P.V.P.
- Para HBS 251	5910810	11€
- Para HBS 351-2 y HBS 473	5910814	22€
- Para HBS 400	5910411	23€

Soporte antideslizante

Evita que la pieza trabajada se deslice mientras se pule, rebaja, barniza, etc. El juego incluye 4 soportes.



Código	Antes	Dto.	P.V.P. OFERTA
5100004	14€	15%	11,90€

Bancos, reductor y corte circular

	Código	P.V.P.
- Banco para HBS 251	5910813	45€
- Banco para HBS 351-2	5910812	58€
- Reductor Ø 100 / 60 mm	5142427	25€
- Corte circular para HBS 431/433/533	5152001	67€

BTS 150 / BTS 250

Con múltiples usos: para desbarbar y afilar superficies y contornos. Perfecta para el aficionado al modelismo y al bricolaje.

Brazo de lijado inclinable 0-90°.



BTS 150



BTS 250

Modelo	BTS 150	BTS 250
Código	5904150	5904250
Potencia del motor	400 W / 230 V	800 W / 230 V
Dimensiones de la banda	915 x 100 mm	1.220 x 150 mm
Ø del plato de lijado	150 mm	250 mm
Dimensiones de la mesa	150 x 230 mm	360 x 200 mm
Nº de revoluciones	2.850 r.p.m.	1.440 r.p.m.
Ø conector aspiración	58 mm	58 mm
Dimensiones (l x an x al)	560 x 270 x 300 mm	720 x 410 x 440 mm
Peso neto	17 kg	47 kg

Antes: 210€ Dto: 5%

200€

BTS 150
5904150

Antes: 528€ Dto: 5%

501€

BTS 250
5904250



ACCESORIOS OPCIONALES

	Código	P.V.P.
Para BTS 150		
- Banda de lijado grano 60	5911006	4€
- Banda de lijado grano 80	5911008	4€
- Banda de lijado grano 100	5911010	4€
- Banda de lijado grano 120	5911012	4€
- Banda de lijado grano 150	5911015	4€
- Disco de lijado grano 60 velcro	5911506	1€
- Disco de lijado grano 80 velcro	5911508	1€
- Disco de lijado grano 100 velcro	5911510	1€
- Disco de lijado grano 120 velcro	5911512	1€
- Disco de lijado grano 150 velcro	5911515	1€
- Soporte de velcro	5911001	5,70€
Para BTS 250		
- Banco	5914250	69€
- Limitador de ángulo	5910814	22€
- Banda de lijado grano 60	5911206	6€
- Banda de lijado grano 80	5911208	6€
- Banda de lijado grano 100	5911210	6€
- Banda de lijado grano 120	5911212	6€
- Banda de lijado grano 180	5911218	6€
- Disco de lijado grano 60 velcro	5912506	2,30€
- Disco de lijado grano 80 velcro	5912508	2,30€
- Disco de lijado grano 100 velcro	5912510	2,30€
- Disco de lijado grano 120 velcro	5912512	2,30€
- Disco de lijado grano 150 velcro	5912515	2,30€
- Soporte de velcro	5912501	12€

BTS 200

De uso universal, con grupo lijador inclinable y banco.

Brazo de lijado inclinable 0-90°.

Banco de serie.



- Capa de grafito incluida de serie.
- Sujeción rápida de la banda mediante palanca.
- Rodillos engomados.



Modelo	BTS 200
Código	5902200
Potencia del motor	1,5 CV / 1,1 kW / 230 V
Dimensiones de la banda	152 x 1.219 mm
Ø del plato de lijado	305 mm
Dimensiones de la mesa hierro fundido	315 x 155 mm
Dimensiones de la mesa aluminio	400 x 225 mm
Inclinación de la mesa de trabajo	-15° - 0° - +45°
Velocidad de la banda	12 m/s
Ø conector aspiración	2 x 63 mm
Dimensiones (l x an x al)	830 x 620 x 1.340 mm
Peso neto	53 kg

Antes: 644€ Dto: 5%

612€

BTS 200
5902200

ACCESORIOS OPCIONALES

	Código	P.V.P.
- Banda de lijado grano 60	5911206	6€
- Banda de lijado grano 80	5911208	6€
- Banda de lijado grano 100	5911210	6€
- Banda de lijado grano 120	5911212	6€
- Banda de lijado grano 150	5911215	6€
- Banda de lijado grano 180	5911218	6€
- Disco de lijado grano 60 Velcro	3357856	2,10€
- Disco de lijado grano 80 Velcro	3357858	3€
- Disco de lijado grano 100 Velcro	3357860	3€
- Disco de lijado grano 120 Velcro	3357862	3€
- Disco de lijado grano 150 Velcro	3357865	3€
- Soporte de velcro	3357801	18€

Afiladora universal para trabajos sobre materiales con agua y en seco, para esmerilar metal, cristal, acero y otros materiales.



Código 5910026
Guía de deslizamiento para dispositivo de afilado



Código 5910018
Dispositivo hacha/útil cuchilla, etc.



Código 5910018
Rectificado de hachas, etc.



Código 5910021
Juego dispositivo para hierro hueco.



Código 5910024
Dispositivo para cuchillas de cepilladora



Código 5910027
Dispositivo para cuchillos.



Código 5910029
Diamante rectificador con dispositivo de fijación para láminas



Código 5910030
Rectificado de la muela de afilar (grueso/fino)



Código 5910032
Dispositivo para cuchillas circulares.



Código 5910038
Dispositivo de multifilado, de 0 a 30°.

Los 3 pasos para una perfecta instalación:



Paso 1: Comprobación y fijación de la cuchilla de afilar.



Paso 2: Ajuste con medida de la cuchilla.



Paso 3: Ajuste de la altura conveniente del soporte de la cuchilla.



Calibre de ángulos de corte para afilado.

Modelo	NTS 251
Código	5902251
Potencia de motor	200 W / 230 V
Ø máx. piedra de amolar	250 x 50 mm
Ø máx. disco de afilar	220 x 30 mm
Nº de revoluciones	90 r.p.m.
Dimensiones (l x an x al)	340 x 280 x 460 mm
Peso neto	16 kg

Antes: 221€ Dto. 5%

210€

NTS 251
5902251

ACCESORIOS OPCIONALES

	Código	P.V.P.
- Muela de afilar Ø 245 x 50 mm	5910251	85€
- Disco de asentado de cuero Ø 220 x 30 mm	5910252	32€
- Dispositivo hacha/útil cuchilla, etc.	5910018	37€
- Juego dispositivo para hierro hueco	5910021	53€
- Guía de deslizamiento para disp. de afilado	5910026	39€
- Dispositivo para cuchillas de cepilladora	5910024	64€
- Dispositivo para cuchillos	5910027	48€
- Dispositivo para cuchillas circulares	5910032	24€
- Dispositivo de multifilado, de 0 a 30°	5910038	48€
- Diamante rectificador con dispositivo de fijación para láminas	5910029	74€
- Rectif. de la muela de afilar (grueso/fino)	5910030	27€

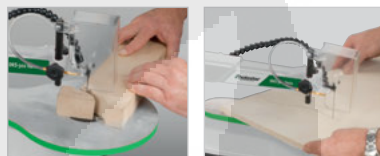
DKS 502 Vario



Con ajuste continuo de velocidad. Ideal para trabajos de sierra delicados.

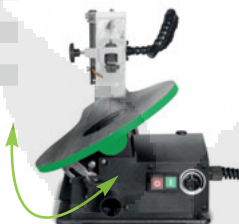
- Universalmente aplicable para la fabricación de moldes, mecánica de precisión, fabricación de modelos, fabricación de juguetes, en las escuelas y tiendas de aprendices, para el diseñador y arquitectos, así como para los artesanos.
- Para trabajar maderas blandas (<50 mm). Materiales plásticos (<30 mm), o similares.
- La gran garganta también permite trabajar con piezas grandes.
- La construcción de fundición robusta garantiza un funcionamiento suave y sin vibraciones.
- El dispositivo integrado ajustable de soplado para el polvo elimina las partículas de polvo de la línea de corte al serrar.

Mesa inclinable de -45° a 15°.



- El gran plano de fundición de la mesa puede inclinarse desde -45° hasta +15°. La inclinación se lee en una escala.
- Trabajo en piezas de madera con una altura hasta 50 mm.

Modelo	DKS 502 Vario
Código	5900504
Potencia del motor	120 W / 230 V
Ancho de corte máx.	50 mm
Longitud de hoja de sierra	133 mm
Nº de revoluciones	700 - 1.400 r.p.m.
Dimensiones de la mesa	380 x 250 mm
Ø conector aspiración	38 mm
Dimensiones (l x an x al)	600 x 300 x 310 mm
Peso neto	12 kg



	5911628
	5911660
	5911661

Calidad
Made in
Germany

Antes: 146€ Dto: 5%

139€

DKS 502 Vario
5900504

ACCESORIOS OPCIONALES

Hojas de sierra	Código	P.V.P.
- 3,0 x 0,25 mm / 10 ZZ para madera, plástico y yeso*	5911628	8€
- 6,0 x 0,40 mm / 6 ZZ para madera*	5911660	8€
- 6,0 x 0,40 mm / 12 ZZ para metal*	5911661	8€

* P.V.P. blister de 6 unidades.

DKS 530 Vario



Sierra de marquetería para trabajos exigentes.

- Apta para madera, plástico y metales no férricos.
- Capacidad máxima de corte 53 mm.
- Velocidad variable de 500-1.550 rpm.
- mesa de trabajo inclinable de -45° a +45°.
- Estructura y mesa de trabajo de hierro fundido.
- Con departamento para almacenar hojas de sierra.
- Arco superior con soporte para el protector de la hoja y pieza de sujeción.
- Hoja de registro para la localización y cambio de la hoja de sierra.
- Tubo soplador flexible.

Mesa inclinable de -45° a 45°.



- Fácil ajuste de velocidad.
- Completamente equipado con hoja de protección, pieza de sujeción y tubo soplador flexible.

Modelo	DKS 530 Vario
Código	5900505
Potencia del motor	225 W / 230 V
Altura máx. de corte 90°	53 mm
Altura máx. de corte 45° (izq.)	26 mm
Altura máx. de corte 45° (der.)	19 mm
Longitud de hoja de sierra	127 mm
Nº de revoluciones	500 - 1.550 r.p.m.
Dimensiones (l x an x al)	740 x 310 x 440 mm
Peso neto	20,5 kg

	5911628
	5911660
	5911661

Calidad
Made in
Germany

Antes: 357€ Dto: 5%

339€

DKS 530 Vario
5900505

ACCESORIOS OPCIONALES

Hojas de sierra	Código	P.V.P.
- 3,0 x 0,25 mm / 10 ZZ para madera, plástico y yeso*	5911628	8€
- 6,0 x 0,40 mm / 6 ZZ para madera*	5911660	8€
- 6,0 x 0,40 mm / 12 ZZ para metal*	5911661	8€

* P.V.P. blister de 6 unidades.

Banco con soporte extensible

Mesa de trabajo universal de soporte con rodillos regulables en altura, con sistema de accionamiento rápido.

Fácil de transportar.



Luz de trabajo

Juego de guía de sujeción

Juego de caballetes adicional (2 piezas)

Tornillo de banco



ACCESORIOS OPCIONALES

	Código	P.V.P.
- Luz de trabajo sobre guía de sujeción	5900023	22€
- Juego de guía de sujeción para máquina extra adicional (2 piezas)	5900022	22€
- Juego de caballetes adicional (2 piezas)	5900025	22€
- Tornillo de banco con sistema de sujeción de accionamiento rápido para fijar a la pieza de trabajo	5900024	43€

Modelo	UWT 3200
Código	5900020
Altura mín. / máx.	850 / 1.000 mm
Anchura máx.	2.400 mm
Carga máx.	225 kg
Dimensiones (L x an x al)	1.600 x 600 x 850 mm
Peso neto	30 kg

Antes: 189€ Dto: 5%

179€

UWT 3200
5900020

Caballote

Altura ajustable plegable, compacto.

Antes: 33€ Dto: 5%

31,35€

TAB 1300
5900007

Modelo	TAB 1300
Código	5900007
Carga máx.	150 kg
Altura mín./máx.	805 / 1.300 mm
Dimensiones máx. (L x an x al)	580 x 580 x 1.300 mm
Peso neto	6,6 kg

Caballote

Uso como rodillo en V:
Capacidad de carga 45 kg

Uso como rodillo:
Capacidad de carga 100 kg

Uso como caballote
Capacidad de carga 200 kg

Antes: 72€ Dto: 5%

68€

UMS 1
5900009



Modelo	UMS 1
Código	5900009
Carga máx.	45 - 200 kg
Altura mín. / máx.	820 / 1.270 mm
Dimensiones máx. (L x an x al)	750 x 680 x 1.270 mm
Peso neto	10,4 kg

Rodillos con soporte

Para trabajos con sierras de cinta, sierras circulares y maquinaria para trabajos en madera.

Con regulación de altura continua.

Antes: 21€ Dto: 5%

19,95€

MS 3 R
5900005

Antes: 65€ Dto: 5%

62€

MS 1 R
5900003

Antes: 63€ Dto: 5%

60€

MS 1 K
5900004

Modelo	MS 3 R	MS 1 R	MS 1 K
Código	5900005	5900003	5900004
Carga máx.	45 / 60 / 90 kg	70 kg	70 kg
Altura mín. / máx.	670 / 1.080 mm	700 / 1.150 mm	700 / 1.150 mm
Anchura máx.	285 mm	400 mm	450 mm
Dimensiones máx. (L x an x al)	430 x 500 x 1.150 mm	460 x 470 x 1.150 mm	460 x 470 x 1.150 mm
Peso neto	4 kg	10 kg	10 kg



DB 450

Diseño compacto para los usuarios amateurs y profesionales.



Con cristal de seguridad para controlar la velocidad escogida de la correa trapezoidal. Fácil colocación de la correa mediante la palanca tensora.

Modelo	DB 450
Código	5920450
Potencia del motor	370 W / 230 V
Ø torneado máximo	254 mm
Altura de la bancada	127 mm
Distancia entre puntos	450 / 1.000* mm
Nº revoluciones del husillo	500 - 3.150 r.p.m.
Nº de velocidades	4
Cono morse	MT 2
Dimensiones (l x an x al)	820 x 300 x 430 mm
Peso neto	35 kg

* opcional 1.000 mm con extensión de la bancada

Antes: **317€** Dto: **5%**

301€

DB 450
5920450



Extensión de bancada opcional a 1.000 mm

ACCESORIOS OPCIONALES

	Código	P.V.P.
- Extensión de bancada a 1.000 mm	5920451	75€
- Plato 4 garras Ø 100 mm - Juego 1	5931021	82€
- Plato 4 garras Ø 100 mm - Juego 2	5931023	112€
- Juego de gubias	5931011	98€

DB 900 / DB 1100

Tornos con regulación variable de la velocidad y 10 velocidades.

- Torno de fundición gris resistente a la torsión y con un funcionamiento suave y muy preciso.
- Tanto el contrapunto como la cabeza de cabrestante son también de hierro fundido estable.
- Con soporte ancho de hierro, regulable de forma sencilla.
- Contrapunto con palanca tensora y volante.
- Contrapunto (recorrido de 50 mm) de serie con husillo giratorio.
- Pinola del contrapunto con perforación para trabajos en piezas largas.



La velocidad se puede regular de forma cómoda y rápida mediante una palanca situada en el lado del operario.



Modelo	DB 900	DB 1100
Código	5920900	5921100
Potencia del motor	550 W / 230 V	750 W / 230 V
Ø torneado máximo	306 mm	358 mm
Altura de la bancada	153 mm	179 mm
Distancia entre puntos	900 mm	1.100 mm
Rosca del husillo	M33 x 3,5	M33 x 3,5
Nº revoluciones del husillo	500 - 2.000 r.p.m.	500 - 2.000 r.p.m.
Nº de velocidades	Variable, 10 velocidades	Variable, 10 velocidades
Cono morse	MT 2	MT 2
Dimensiones (l x an x al)	1.380 x 330 x 370 mm	1.620 x 340 x 430 mm
Peso neto	80 kg	92 kg



Para trabajos en piezas de construcción angular, por muy grande que sea la medida del punto del banco, se puede mover o girar el taco de tornillo.

ACCESORIOS OPCIONALES

	Código	P.V.P.
- Plato 4 garras Ø 100 mm - Juego 1	5931021	82€
- Plato 4 garras Ø 100 mm - Juego 2	5931023	112€
- Plato 4 garras Ø 150 mm	5931020	48€
- Plato 4 garras Profi-SET	5931054	248€
- Plato de garras 4-mordazas Profi-SET	5931055	34€
- Tople de arrastre 3 piezas	5931056	49€
- Luneta fija [DB 900]	5931050	36€
- Luneta fija [DB 1100]	5931030	37€
- Dispositivo copiador [DB 900]	5931101	220€
- Dispositivo copiador [DB 1100]	5931102	230€
- Dispositivo de tornear [DB 1100]	5931052	91€
- Juego de gubias	5931011	98€

Antes: **655€** Dto: **5%**

622€

DB 900
5920900

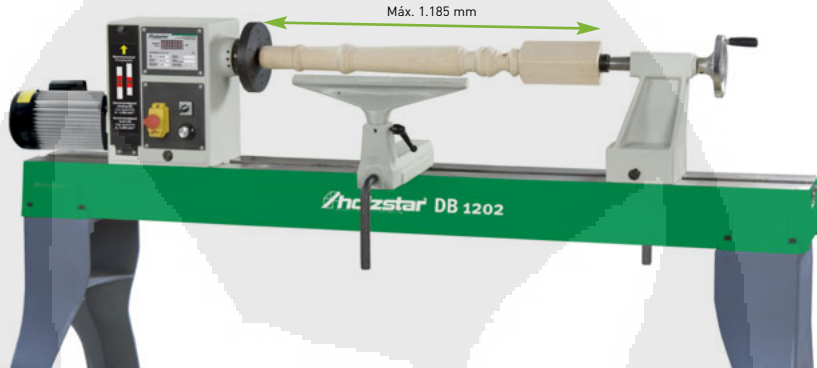
Antes: **873€** Dto: **5%**

830€

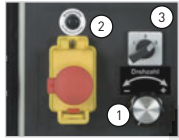
DB 1100
5921100

Torno con regulación progresiva de la velocidad de giro.

Cambio de velocidad por convertidor de frecuencia.



· Velocidad de giro variable de 0-1.200 [H] y 0-3.200 / min. [L] en dos niveles de velocidad.



- (1) Cambio de velocidad por convertidor de frecuencia.
- (2) Interruptor de protección del motor.
- (3) Interruptor para seleccionar el sentido de giro.

Modelo	DB 1202
Código	5921202
Potencia del motor	1,5 kW / 230 V
Ø torneado máximo	460 mm
Altura de la bancada	455 mm
Distancia entre puntos	1.185 mm
Rosca del husillo	M33 x 3,5
Nº revoluciones del husillo	0 - 3.200 r.p.m.
Nº de velocidades	Variable, 2 velocidades
Cono morse	MT 2
Dimensiones (l x an x al)	2.060 x 500 x 1.200 mm
Peso neto	185 kg

Antes: 2.351€ Dto: 5%

2.233€

DB 1202
5921202



ACCESORIOS OPCIONALES

	Código	P.V.P.
- Plato 4 garras Ø 100 mm - Juego 1	5931021	82€
- Plato 4 garras Ø 100 mm - Juego 2	5931023	112€
- Canasto de herramientas	5931051	61€
- Pieza de bancada para elaborar grandes dimensiones	5931053	91€
- Dispositivo copiador	5931060	371€
- Juego de gubias	5931011	98€

Accesorios para tornos



Plato 4 garras Ø 100 mm - M33 - 3,5
Juego 1 - Cód. 5931021
P.V.P. **82€**



Plato 4 garras Ø 100 mm - M33 - 3,5
Juego 2 - Cód. 5931023
P.V.P. **112€**



Plato 4 garras Ø 150 mm - M33 - 3,5
Cód. 5931020
P.V.P. **48€**



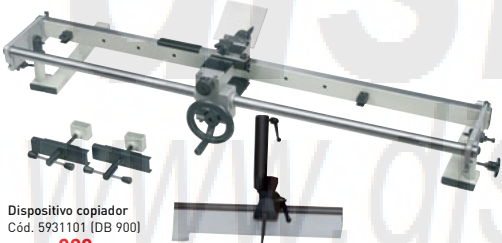
Luneta fija
Cód. 5931050 [DB 900]
P.V.P. **36€**
Cód. 5931030 [DB 1100]
P.V.P. **37€**



Tope de arrastre
3 piezas
Cód. 5931056
P.V.P. **49€**



Plato de garras 4-mordazas Profi-SET
Cód. 5931055
P.V.P. **34€**



Dispositivo copiador
Cód. 5931101 [DB 900]
P.V.P. **220€**
Cód. 5931102 [DB 1100]
P.V.P. **230€**



Plato 4 garras Profi-SET M33 - 3,5
Cód. 5931054
P.V.P. **248€**



Juego de gubias
Cód. 5931011
P.V.P. **98€**

Dispositivo de torneado
Cód. 5931052
P.V.P. **91€**

Sierra circular para troncos

Máquinas profesionales ideales para la granja, la agricultura y el comercio.



Disco de serie

Antes: 1.888€ Dto: 18%

1.548€

HWTS 700
5961703

- La protección de la hoja cerrada proporciona un giro más silencioso y una mayor estabilidad.
 - Motor de frenado especial para la hoja de sierra con termistor integrado que mide la temperatura directamente en el motor y no en el interruptor.
 - Combinación de interruptor-enchufe con relé de tensión nula e inversor de fase.
- Seguridad máxima a través de:**
- Protección optimizada de la hoja de sierra.
 - Ganchos integrados en el balancín que evitan un desplazamiento de la madera.
 - Perno de bloqueo para el cambio de la hoja.
 - Interruptor de emergencia.
 - Se entrega listo para conectar.

Modelo	HWTS 700
Código	5961703
Potencia del motor	5,5 kW / 400 V
Ø de la hoja de sierra	700 mm
Potencia máx. de corte balancín/mesa	260 / 230 mm
Velocidad máx. de corte	53 m/s
Altura máx. de trabajo	910 mm
Tamaño de mesa (l x an)	1.330 x 860 mm
Nº de revoluciones	1.390 r.p.m.
Accionamiento	Motor eléctrico
Dimensiones (l x an x al)	1.370 x 960 x 1.260 mm
Peso neto	180 kg



El ganador - Holzkratt HWTS 700

Un confort de seguridad máximo gracias a la protección de la hoja de sierra en combinación con una buena portabilidad y un comportamiento de corte óptimo le aseguran a esta sierra el primer puesto en Heimwerker Praxis 5/2005

ACCESORIOS OPCIONALES

	Código	P.V.P.
- Disco de sierra para madera en acero inox. (Diente de lobo), alta calidad de corte. 700 mm, Z56, 3,2 mm, 30 mm.	5970070	113€
- Disco de sierra para madera en metal duro (Diente plano, corte longitudinal con deflector de virutas y ranuras de extensión), alta calidad de corte. 700 mm, Z42, 4,2 mm, 30 mm.	5970170	180€

Astilladora de troncos horizontal

Para un trabajo sin fatiga, por ejemplo, en un banco de trabajo.



* Distancia hacia la cuña; de regulación triple para ahorrar tiempo durante el corte.

- Modelo básico en posición horizontal con fuerza de corte alta (5 toneladas).
- Para madera con una longitud de 200 a 520 mm.
- Con distancia de retroceso de triple regulación para ahorrar tiempo durante el corte.
- Gracias a la forma de trabajo en posición horizontal se puede emplear en una mesa de trabajo, ideal para trabajos sencillos o muy largos.
- Con circuito de seguridad de accionamiento bimanual sencillo para garantizar la seguridad más alta para el usuario.
- De fácil transporte gracias a las asas de transporte y chasis con dos ruedas.
- Construcción de acero resistente y a prueba de torsión.

Modelo	HS 5-520 H
Código	5981105
Potencia del motor	1,5 kW / 230 V
Fuerza máx. de corte	5 T.
Ø máx. de corte	320 mm
Longitud máx. de corte	520 mm
Carrera avance	30 mm/s
Carrera retroceso	80 mm/s
Accionamiento	Motor eléctrico
Dimensiones (l x an x al)	1.200 x 260 x 485 mm
Peso neto	50 kg

361€

HS 5-520 H
5981105

• Incluye dispositivo de corte en cruz.



ACCESORIOS OPCIONALES

	Código	P.V.P.
- Banco	5991105	52€

HS 7-1000 230V / HS 8-1000 400V / HSE 12-1350

Astilladora de troncos con una fuerza de corte de 7 a 12 T.

- Construcción en posición vertical.
- Para trozos de madera cortos y largos.
- Con mesa de apoyo intermedia desplazable para diferentes longitudes de madera.
- Carrera de corte regulable sin escalonamientos.
- Circuito de seguridad de accionamiento bimanual con dispositivo de sujeción para la madera integrado.
- Cuchilla de corte soldada.



Combinación Interruptor-Enchufe

- 400V/10A de serie con cambio de fases y protección de sobrecarga. (Fig. HSE 12).



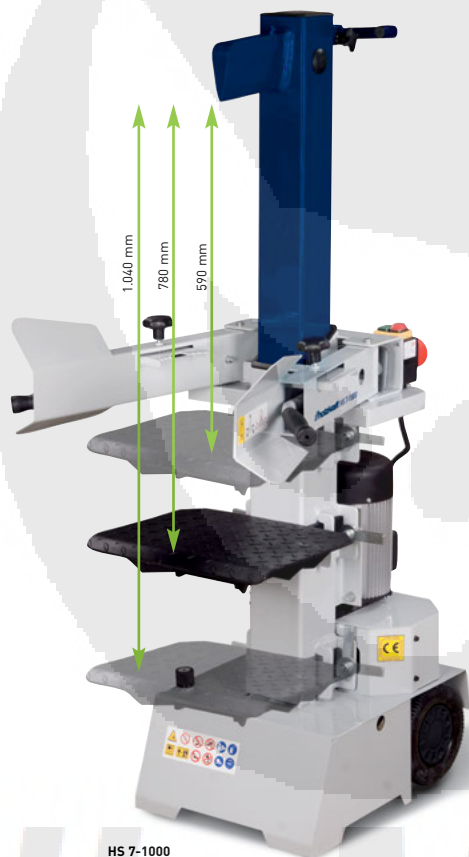
Dispositivo de corte en cruz

- El ajuste de la distancia de retroceso del mástil se realiza cómodamente y mediante un tornillo de sujeción. (Fig. HSE 12)



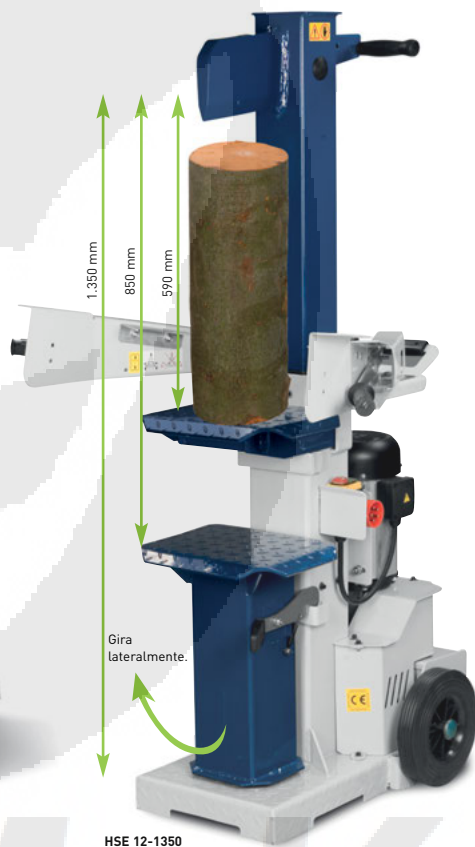
Placa base baja

- Para facilitar la carga de troncos grandes (HSE 12-1350)



HS 7-1000

- Con dispositivo de sujeción regulable (HS 8-1000 misma construcción).



HSE 12-1350

- Con mesa giratoria lateralmente.

Modelo	HS 7-1000 230V	HS 8-1000 400V	HSE 12-1350
Código	5981117	5981116	5981120
Potencia del motor	3 kW / 230 V	3 kW / 400 V	3,8 kW / 400 V
Fuerza máx. de corte	7 T.	8 T.	12 T.
Ø máx. de corte	480 mm	480 mm	550 mm
Longitud máx. de corte	1.040 mm	1.040 mm	1.350 mm
Con mesa de apoyo	590 / 780 / 1.040 mm	590 / 780 / 1.040 mm	590 / 850 / 1.350 mm
Carrera avance	30 mm/s	30 mm/s	45 mm/s
Carrera retroceso	80 mm/s	80 mm/s	125 mm/s
Accionamiento	Motor eléctrico	Motor eléctrico	Motor eléctrico
Dimensiones (l x an x al)	830 x 930 x 1.470 mm	830 x 930 x 1.470 mm	590 x 850 x 1.350 mm
Peso neto	115 kg	115 kg	200 kg



- Incluye dispositivo de corte en cruz.

ACCESORIOS OPCIONALES

	Código	P.V.P.
- Cuchilla en cruz (HSE 12-1350 A)	5990018	29€
- Cuña obtusa (HSE 12-1350 A)	5990019	30€
- Extensión de cuña (HSE 12-1350 A)	5990020	48€

693€

HS 7-1000 230V
5981117

Antes. **693€** Dto. **5%**

659€

HS 8-1000 400V
5981116

Disponible bajo pedido.

964€

HSE 12-1350
5981120

Sistemas de aspiración que mejoran la productividad de máquinas para trabajar la madera y cuidan la salud del operario.

- Para el fresado, cepillado y aserrín (sin polvo).
- Palas de sólida construcción con un gran poder de aspiración.
- Construcción sólida de acero.
- Menor carga estática comparado con construcciones de plástico.
- Alta potencia de aspiración, y especialmente silencioso.
- Fácil desplazamiento gracias a las ruedas.
- La mejor relación calidad-precio.



SAA 901



SAA 2001 / SAA 2003



Manguera flexible de poliuretano

Manguera flexible de PU

Kit de limpieza

SAA 3001 / SAA 3003

Modelo	SAA 901	SAA 2003	SAA 3003
Código	5923901	5922203	5922303
Potencia del motor	0,75 CV / 550 W / 230 V	2 CV / 1,5 kW / 400 V	3 CV / 2,2 kW / 400 V
Caudal de aire (aspir. en vacío)	1.150 m ³ /h	2.553 m ³ /h	3.910 m ³ /h
Ø conector aspiración	100 mm	125 mm	150 mm
Ø colector de admisión	1 x Ø 100 mm	2 x Ø 100 mm	3 x Ø 100 mm
Dimensiones (L x an x al)	870 x 500 x 1.495 mm	1.000 x 750 x 2.000 mm	1.450 x 800 x 2.000 mm
Peso neto	25 kg	47 kg	59 kg

ACCESORIOS OPCIONALES

	Código	P.V.P.
- Bolsa filtrante SAA 901	5930901	11,90€
- Bolsa filtrante SAA 2003 / 2001	5932203	16€
- Bolsa filtrante SAA 3003 / 3001	5932303	16€
- Bolsa para virutas SAA 901 (10 uds.)	5930902	14€
- Bolsa para virutas SAA 2003 y 3003	5123055	2,50€
- Manguera flexible de poliuretano Transparente con espiral. Disponible en 5 o 10 m de longitud.		
- Ø 40 mm (precio x metro)	5142500	9,50€
- Ø 60 mm (precio x metro)	5142501	12€
- Ø 80 mm (precio x metro)	5142502	14€
- Ø 100 mm (precio x metro)	5142503	19,40€
- Ø 120 mm (precio x metro)	5142504	21,60€
- Manguera flexible de PU Transparente con espiral. Ø 100 mm/2,5 m.	5142510	42€
- Kit de limpieza	5148100	220€
Para aspirar todo tipo de suelos. Incluye manguera espiral de 2,5 m de alta calidad, tubo de aspiración, boquilla para suelo con recambios papel, mango y 2 soportes de tubo.		
- Reductor Ø 100 / 60 mm Recto, no con bridas, diámetro interior.	5142427	25€

194€

SAA 901
5923901

391€

SAA 2001 (230 V)
5922201

391€

SAA 2003 (400 V)
5922203

538€

SAA 3001 (230 V)
5922301

538€

SAA 3003 (400 V)
5922303

El sistema de aspiración adecuado para cada aplicación. Sistemas de aspiración que mejoran la productividad de máquinas para trabajar la madera y cuidan la salud del operario.

- Para virutas del fresado, acepillado y aserrado (No apto para polvo).
- Fabricados en chapa maciza de acero, sin componentes frágiles de plástico.
- Reducida electricidad estática frente al plástico.
- Hélice del ventilador de metal, en forma de ábaco para una elevada capacidad de aspiración.
- Contenido en polvo considerablemente reducido gracias al saco para polvos.
- Finos de doble tejido de la categoría G1.
- Cierres de accionamiento rápido para saco para polvos y saco para virutas.



ASA 4003



ASA 1051



ASA 2401
ASA 2403



ASA 3303



- Cartucho filtrante para polvo fino con tejido de poliéster con tratamiento especial.
- Aprobado para las categorías U/S/G/C.
- Lavable 3 o 4 veces, retiene partículas de polvo.
- Mayor flujo de aire y gran área de filtrado.
- Se puede utilizar hasta 140° C.
- Insensible a la humedad.

ACCESORIOS OPCIONALES

	Código	P.V.P.
- Bolsa filtrante ASA 1051	5121052	39€
- Bolsa filtrante ASA 2053 / 2401 / 2403	5122054	43€
- Bolsa filtrante ASA 2553 / 3303	5122554	44€
- Bolsa filtrante ASA 4003	5123054	87€
- Bolsa filtrante ASA 5403	5125054	115€
- Bolsa para virutas PVC ASA 1051	5121053	1,60€
- Bolsa para virutas PVC ASA 2401 / 2403	5122055	2€
- Bolsa para virutas PVC ASA 3303	5122555	2,10€
- Bolsa para virutas PVC ASA 4003	5123055	2,50€
- Bolsa para virutas PVC ASA 5403	5125055	6€
- Cartucho filtrante ASA 1051	5121054	240€
- Cartucho filtrante ASA 2401 / 2403 / 3303	5122056	421€
- Cartucho filtrante ASA 4003	5123056	457€
- Cartucho filtrante ASA 5403	5125056	407€
- Manguito de unión 4003	5142424	29€
- Distribuidor ASA 2401 / 2403 / 3303 (1 x 120 / 1 x 80 mm)	5122005	32€
- Distribuidor ASA 2401 / 2403 / 3303 (1 x 120 / 1 x 60 mm)	5122006	32€
- Distribuidor ASA 4003 / 5403 (2 x 120 / 1 x 100 / 1 x 80 mm)	5122007	47€
- Distribuidor ASA 4003 / 5403 (2 x 120 / 1 x 100 / 1 x 60 mm)	5122008	47€

Modelo	ASA 1051 (230 V)	ASA 2403 (400 V)	ASA 3303 (400 V)	ASA 4003 (400 V)	ASA 5403
Código	5121051	5122403	5123303	5124003	5125403
Potencia del motor	1 CV / 0,75 kW / 230 V	1,5 CV / 1,1 kW / 400 V	2 CV / 1,5 kW / 400 V	3 CV / 2,2 kW / 400 V	5 CV / 3,7 kW / 400 V
Caudal de aire (aspir. en vacío)	844 m³/h	2.789 m³/h	3.260 m³/h	3.671 m³/h	5.355 m³/h
Superficie de filtración aprox.	1,3 m²	1,8 m²	3,6 m²	4,6 m²	12,9 m²
Volumen de aspiración	100 ltr.	160 ltr.	2 x 160 ltr.	2 x 270 ltr.	2 x 450 l
Ø conector aspiración	100 mm	200 mm	200 mm	200 mm	250 mm
Ø colector de admisión	1 x 100 mm	1 x 120 mm	2 x 120 mm	3 x 120 mm	3 x 120 mm
en distribuidores de serie	—	1 x 100 mm	1 x 100 mm	1 x 100 mm	1 x 100 mm
Dimensiones (l x an x al)	750 x 380 x 1.850 mm	900 x 480 x 2.100 mm	1.440 x 480 x 2.200 mm	1.680 x 580 x 2.800 mm	1.900 x 670 x 2.800 mm
Peso neto	36 kg	43,5 kg	57,5 kg	79,5 kg	111 kg

Antes: **411€** Dto: **3%**
399€
 ASA 1051 (230 V)
 5121051

Antes: **578€** Dto: **3%**
561€
 ASA 2401 (230 V)
 5122401

Antes: **578€** Dto: **3%**
561€
 ASA 2403 (400 V)
 5122403

Antes: **863€** Dto: **3%**
837€
 ASA 3303 (400 V)
 5123303

Antes: **1.064€** Dto: **3%**
1.032€
 ASA 4003 (400 V)
 5124003

Antes: **1.583€** Dto: **5%**
1.504€
 ASA 5403
 5125403